

Geotechnics



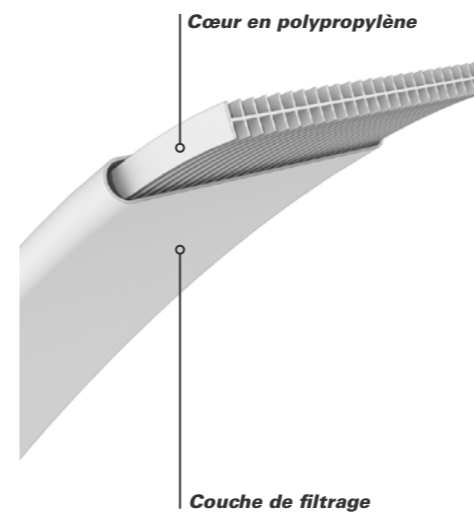
drainage vertical

© **Mebradrain**



MebraDrain *drainage vertical*

Geotechnics est un partenaire en génie civil éprouvé pour l'installation de drainages verticaux. Ses réponses proactives aux besoins de la clientèle et la production sur mesure du système MebraDrain ont fait de Geotechnics un leader en vue sur le marché et un entrepreneur international. La fabrique moderne de Geotechnics expédie quotidiennement ses produits à une clientèle du monde entier. Grâce, entre autres, à l'excellente qualité des produits et au contrôle qu'ils subissent dans notre propre laboratoire, Geotechnics est un partenaire très demandé pour de nombreux projets de drainage.

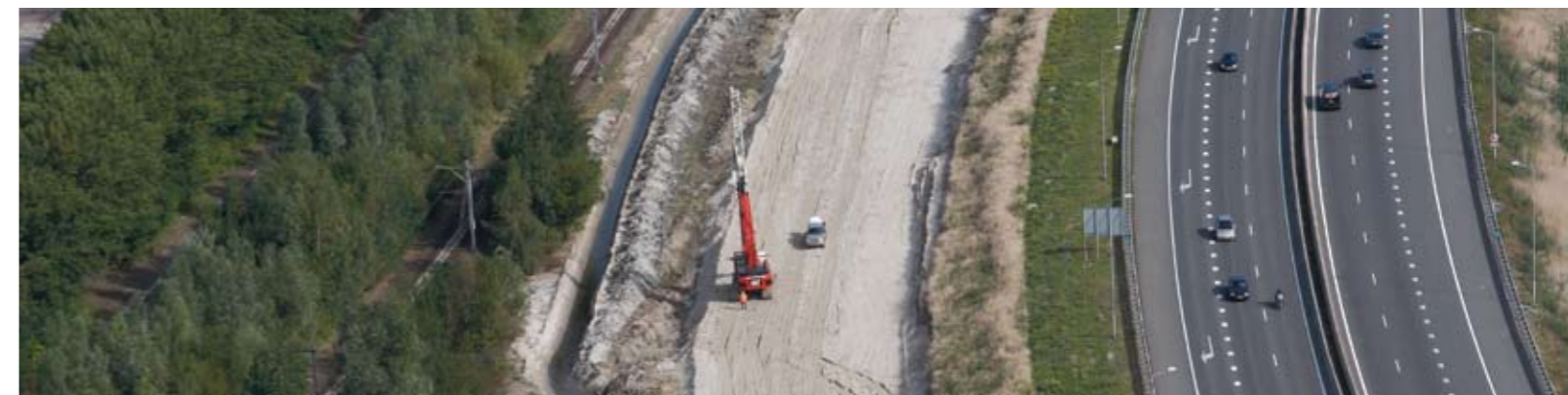


Le produit MebraDrain

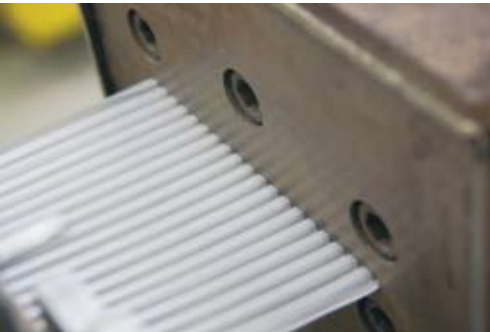
Le drain MebraDrain est une bande de plastique préfabriquée particulièrement appropriée à l'évacuation d'eau. Le cœur, flexible, est en polypropylène de haute qualité. Tout au long des côtés, des conduits permettent le passage libre de l'eau. Le cœur est entouré d'un filtre robuste et durable qui combine une grande perméabilité à l'eau avec une grande imperméabilité au sol.

Pourquoi MebraDrain ?

MebraDrain est disponible en plusieurs types : MD7407, MD7007 et MD88-H, à sélectionner selon les types de sols, profondeurs d'installation et autres caractéristiques du projet. De plus, Geotechnics produit un drain sur mesure, le MD88-HD, qui peut être dimensionné en fonction des exigences du projet. Le système MebraDrain est aujourd'hui devenu l'un des systèmes de drainage vertical les plus utilisés au monde. La fréquence de l'application de MebraDrain dans le monde entier démontre clairement la confiance que nos clients accordent à nos produits. Plus d'un demi milliard de mètres ont été posés à ce jour dans le monde. Les spécifications actualisées des drains se trouvent sur www.cofra.com.



Construction d'infrastructure appliquant le drainage vertical sur le deuxième tunnel Coen, Amsterdam, Pays-Bas



Cœur de drain extrudé

Les applications du système MebraDrain

Lorsqu'une charge est appliquée sur des couches tourbeuses et argileuses, comme celles-ci sont peu perméables, l'eau interstitielle est soumise à une compression excessive. Sauf intervention, cette eau va s'écouler peu à peu, altérant ainsi le tassement. Ceci peut aussi causer des problèmes de stabilité si le remblayage a lieu trop rapidement. Le système MebraDrain de Cofra se compose d'un drain plat en plastique, enfoncé verticalement depuis la surface du sol jusqu'à la profondeur voulue. Ceci crée dans le sous-sol des voies de drainage verticales qui raccourcissent sensiblement le chemin d'écoulement de l'eau interstitielle sous pression. Ceci permet d'abrèger le délai de consolidation : de plusieurs décennies, il passe à six mois, voire moins ; de plus, la stabilisation progresse plus rapidement, ce qui permet de continuer le remblayage plus tôt.

Quelques applications courantes de MebraDrain :

- > Construction de routes, voies ferrées, aéroports
- > Remblayages
- > Constructions portuaires
- > Dignes
- > Zones résidentielles et industrielles



Le filtre enroulé autour du cœur



Réceptacle à pression utilisé pour tester les drains verticaux (test de Delft)

Avantages de MebraDrain :

- > Évacuation de l'eau garantie même lors de pressions et déformations importantes du sol
- > Le cœur et la couche de filtrage peuvent être adaptés aux caractéristiques du sol
- > Les drains peuvent être installés jusqu'à une profondeur de plus de 45 mètres
- > Grâce à la capacité de production élevée, de très grands volumes peuvent être livrés à bref délai
- > Le cœur souple et le filtre lisse de MebraDrain en font le drain préféré de l'utilisateur, c'est à dire du technicien opérant les machines d'installation
- > Processus de production certifié et de haute qualité
- > Contrôle de qualité dans nos laboratoires



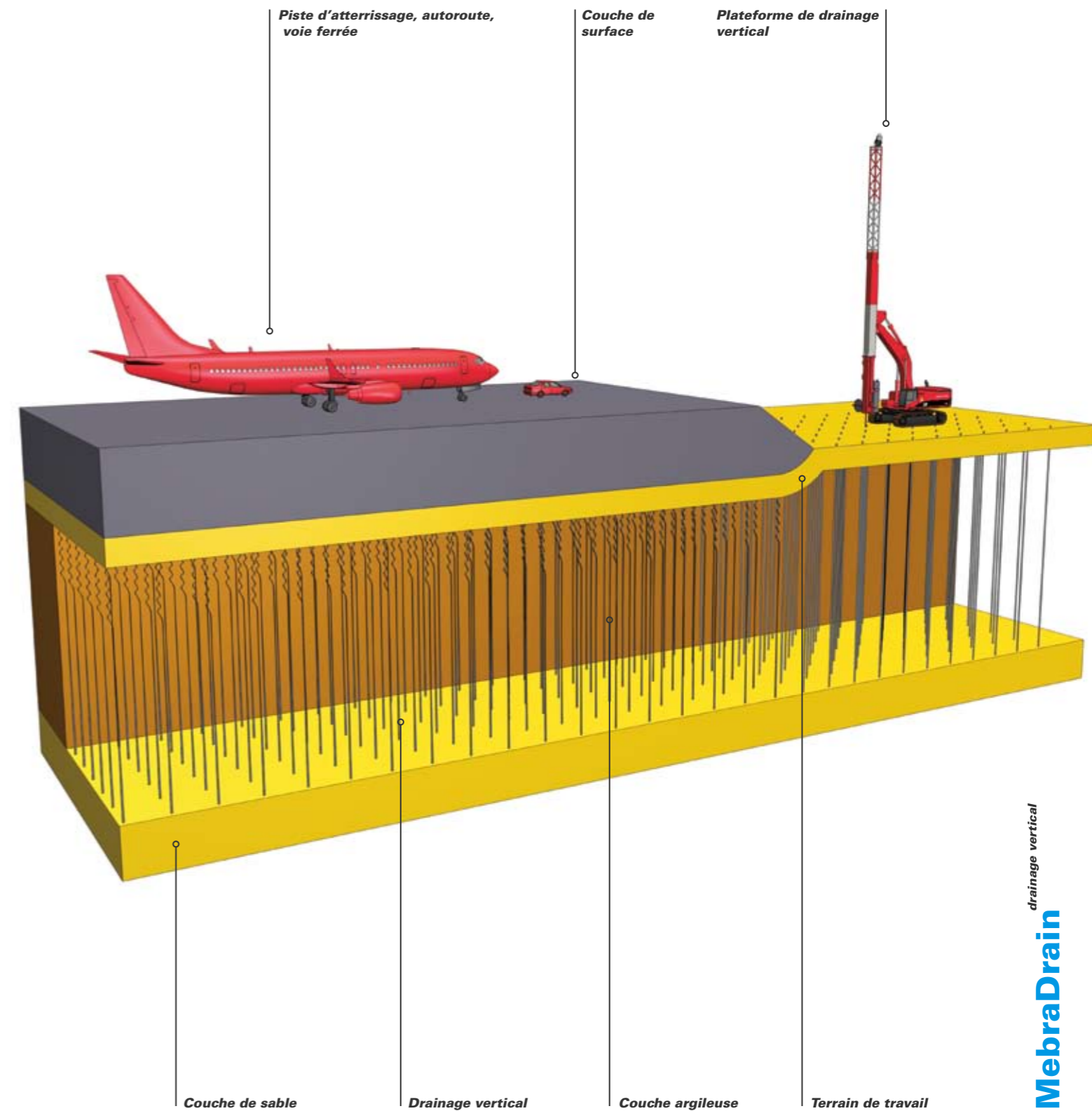
Geotechnics

Geotechnics est la société de fabrication et de commerce du groupe Boskalis Cofra. Le génie civil est un secteur industriel où l'innovation et les développements se succèdent rapidement. Les nouvelles techniques permettent des résultats toujours meilleurs. Geotechnics joue depuis de longues années un rôle éminent dans ce domaine. Geotechnics fabrique et installe des produits en matière plastique destinés tant au génie civil qu'au secteur de l'environnement. C'est sur le Kwadrantweg, à Amsterdam, que se trouve notre fabrique ultramoderne, conçue et rénovée en 2007, et équipée de son propre laboratoire. Grâce à ses longues années d'expérience du soutien géotechnique, Geotechnics est à même de répondre à toutes vos demandes quant à l'utilisation de MebraDrain et de Geoflex.

Les autres produits Geoflex :

- > Membranes et geotextiles
- > Geoflex

Vous trouverez de plus amples renseignements sur MebraDrain et sur les autres produits Geotechnics sur le site de notre société-sœur Cofra, www.cofra.com, sous l'onglet Geotechnics.





Building worldwide on our products

T +31 (0)20 693 45 96, F +31 (0)20 694 14 57
www.cofra.com, mail@cofra.com
Geotechnics BV, P.O. Box 20694
1001 NR Amsterdam, The Netherlands

Amsterdam
Stockholm
Bratislava
Singapore